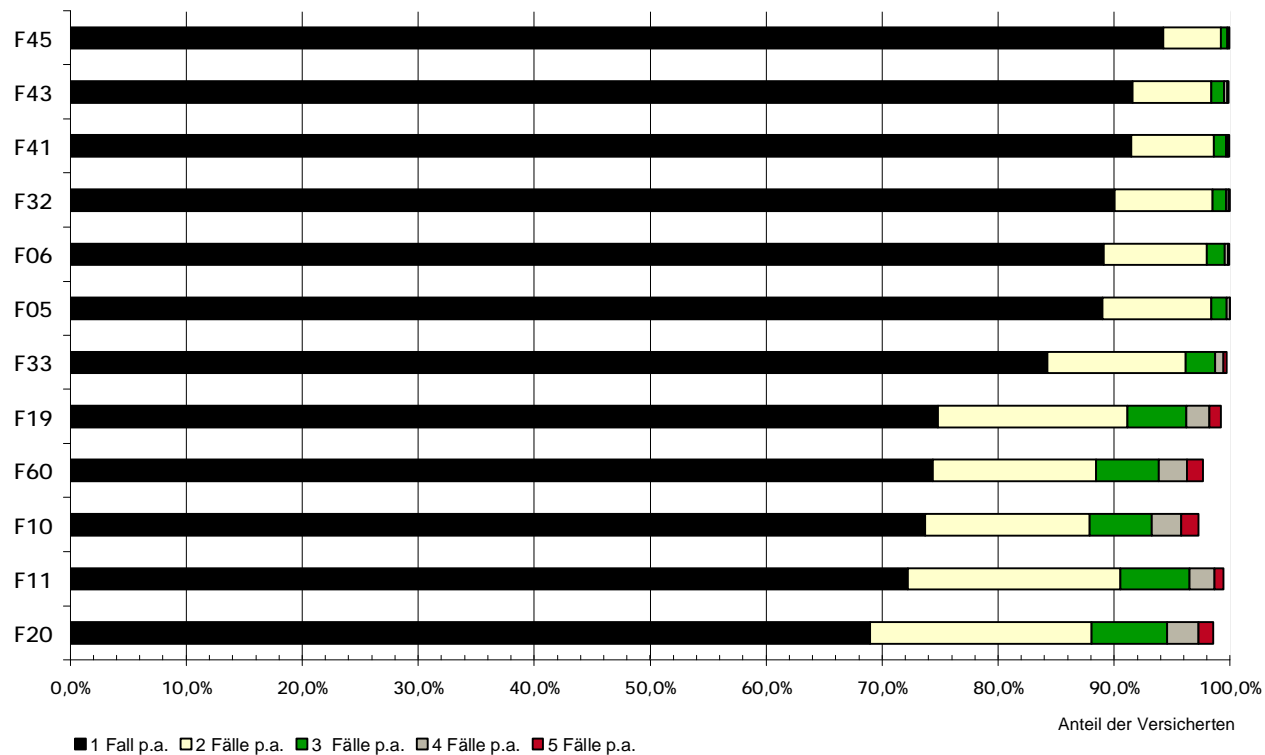




Spitzenverband

Behandlungsketten



- F45 Somatoforme Störungen
- F43 Reaktionen auf schwere Belastungen und Anpassungsstörungen
- F41 Andere Angststörungen
- F32 Depressive Episode
- F06 Andere psychische Störungen aufgrund einer Schädigung oder Funktionsstörung des Gehirns oder einer körperlichen Krankheit
- F05 Delir, nicht durch Alkohol oder andere psychotrope Substanzen bedingt
- F33 Rezidivierende depressive Störung
- F19 Psychische und Verhaltensstörungen durch multiplen Substanzgebrauch und Konsum anderer psychotroper Substanzen
- F60 Spezifische Persönlichkeitsstörungen
- F10 Psychische und Verhaltensstörungen durch Alkohol
- F11 Psychische und Verhaltensstörungen durch Opioide
- F20 Schizophrenie

Quelle: Datensatz gemäß § 301 SGB V 2008 (drei Kassenarten), eigene Darstellung